



# TECNOLOGÍA FLEXB2D®

## ALCANCE UNA INTERACCIÓN ENTRE LA BROCA Y EL BHA QUE SEA CONSISTENTE Y CONFIGURABLE

El incremento progresivo de los parámetros de perforación una vez se toca fondo, usualmente es inconsistente y puede causar disfunciones en el proceso de perforación. H&P ha transformado esta tarea común de varios pasos en un proceso automatizado y configurable con la tecnología FlexB2D®.

La tecnología FlexB2D realiza de forma automatizada la puesta a cero de los puntos de seteo del peso sobre la broca (WOB) y de la presión diferencial; y ayuda a tener un contacto adecuado con la formación. Esto permite que el contacto inicial de la broca con la formación se haga de manera configurable y consistente, reduciendo las vibraciones laterales y torsionales en la broca y el BHA.

- Reduce la vibración torsional y lateral.
- Reduce el daño de broca y BHA.
- Reduce los viajes no planificados.
- Disminuye el tiempo de transición de la conexión a la perforación.
- La puesta a cero automatizada garantiza precisión y consistencia.
- El incremento progresivo de parámetros, con puntos de seteo definidos por el operador, garantizan una ejecución consistente.

## Los resultados repetibles permiten resultados óptimos

### Reduce el riesgo

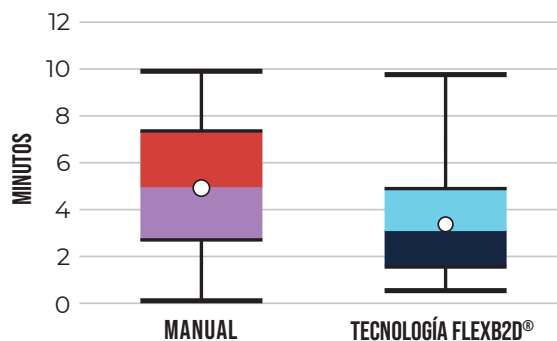
- Baja el riesgo de dañar las herramientas de fondo al tocar fondo con la broca de manera controlada y repetible.

### Reduce el costo total de las operaciones

- Problemas de broca y BHA menos costosos
- La consistencia mejorada genera un menor costo por pie

### Acelera los programas de pozo

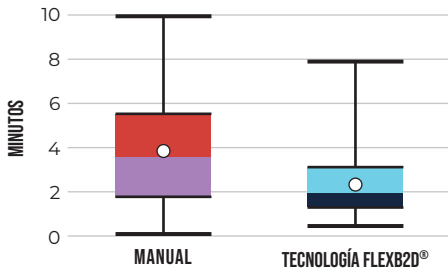
- Bajar los promedios de tiempo desde el momento de poner rotaria y tocar fondo, contribuye en ahorro de tiempo y tiempos de ciclo en general.



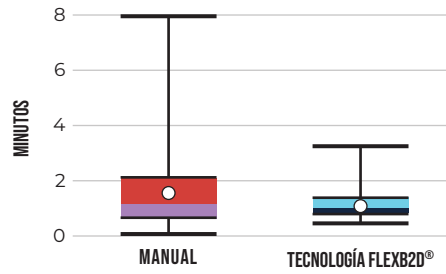
Compara la diferencia entre la tecnología manual y la de FlexB2D® tanto en el tiempo promedio de regreso a la perforación (rotación a la perforación en el fondo) como en la desviación estándar. Automatizar la tarea en incrementos progresivos, no solo acorta la cantidad de tiempo que toma, sino que también reduce la variación cada vez que se hace este proceso.

## MEJORAS EN EL RENDIMIENTO EN TODOS LOS DISTRITOS CON LA TECNOLOGÍA FLEXB2D®

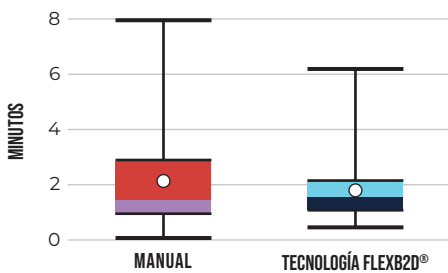
ESTE DE TEXAS – CUENCA DE DELAWARE



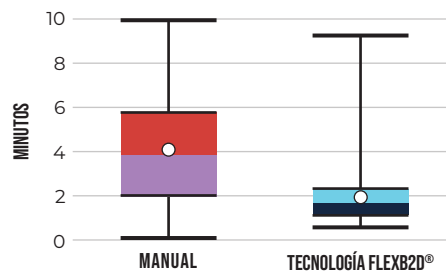
DAKOTA DEL NORTE – ROCA DE BAKKEN



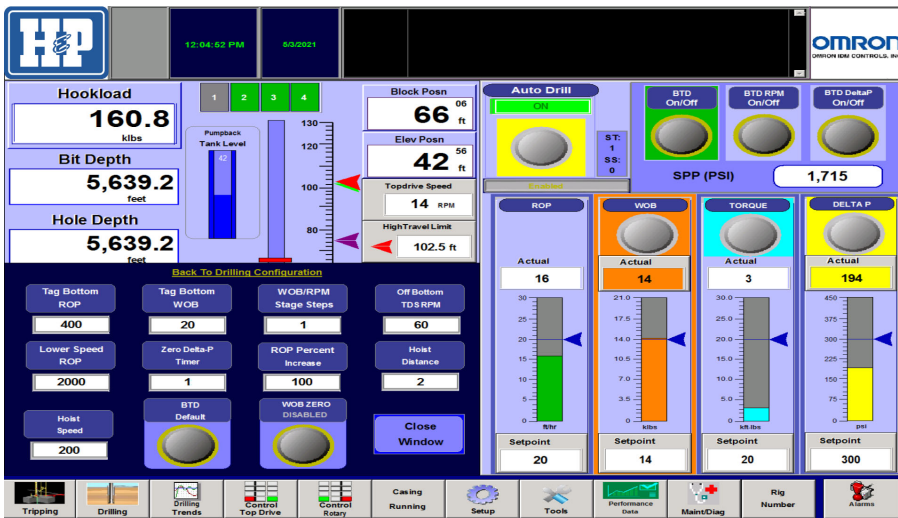
SUR DE TEXAS – ROCA DEL EAGLE FORD



CONTINENTE MEDIO – ROCA MERAMEC



## ANALIZANDO Y MIDIENDO EFICIENCIAS EN EL DESEMPEÑO CON LA TECNOLOGÍA FLEXB2D®



Contacto de la broca/  
Optimización al levantar

### CONTACTO

Para obtener más información sobre cómo la tecnología de FlexB2D® puede ayudarlo a lograr mejores resultados de perforación, comuníquese hoy con un representante de ventas de H&P o contáctenos a través de nuestro sitio web en [helmerichpayne.com/contact](http://helmerichpayne.com/contact).

EL RENDIMIENTO PASADO NO ES GARANTÍA DE RESULTADOS FUTUROS. CUALQUIER DECLARACIÓN CON RESPECTO AL RENDIMIENTO PASADO NO ES GARANTÍA DE RENDIMIENTO FUTURO Y LOS RESULTADOS REALES PUEDEN DIFERIR SUSTANCIALMENTE.  
HPFS004